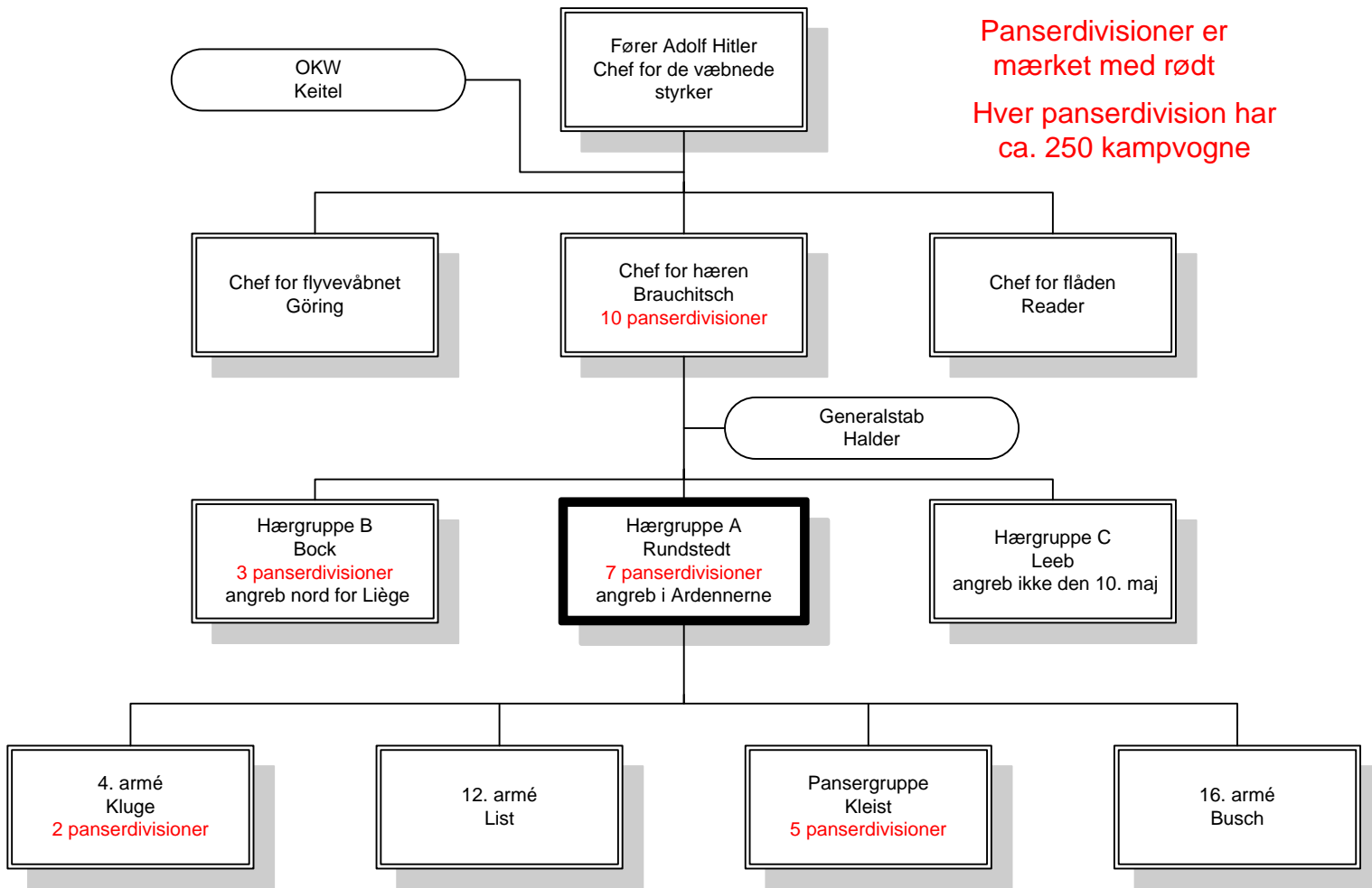


Den tyske hærgruppe A's organisation ved angrebet den 10. maj 1940



Panserdivisioner er
mærket med rødt
Hver panserdivision har
ca. 250 kampvogne

Armékorps:
V: Ruoff
VIII: Heintz
II: Strauss
XV: Hoth
5. Pz Hartlieb
7. Pz Rommel

Armékorps:
III: Haase
VI: Förster
XVIII: Beyer

Armékorps:
XIX: Guderian
1. Pz Kirchner
2. Pz Veiel
10. Pz Schaal
XLI: Reinhardt
6. Pz Kempff
8. Pz Kuntzen
XIV: Wietersheim
3 motoriserede
infanteridivisioner

Armékorps:
VII: Schobert
XIII: Wietinghoff
XXIII: Schubert
XL: Stumme

De første kampvogne fra hærgruppe A's panserdivisioner krydser Meuse floden således:
ved Dinant 13. maj 1940 Kl. 18 med både 7. panserdivision Hoth (Rommel)
ved Monthermé 15. maj 1940 Kl. 01 pontonbro 6. panserdivision Reinhardt
ved Sedan 14. maj 1940 Kl. 07 pontonbro 1. panserdivision Guderian

Hærenheders størrelse:

Hærgruppe: XXXXX Består af to eller flere arméer
Armé: XXXX Består to eller flere armékorps
XXXX (Pansergruppe Kleist er en midlertidigt sammensat motoriseret armé beregnet til at rykke hurtigt ind i et "tomt" område bag fjendens linjer)
Armékorps: XXX Består af to eller flere divisioner, omfatter oftest ca. 40.000 mand
Division: XX Består af to eller flere brigader, omfatter oftest ca. 10.000 mand
Brigade: X Består af to eller flere bataljoner, omfatter oftest ca. 4.000 mand

Hærgruppe A omfattede bl.a. i alt ca. 41.000 motorkøretøjer